



CHIAPAS
GOBIERNO DEL ESTADO



SISTEMA ESTATAL
DE PROTECCIÓN CIVIL
CHIAPAS

Programa Estratégico

Temporada Invernal 2021



Pronóstico de Temporada Invernal



En esta temporada se pronosticó la presencia de **54 Frentes Fríos** y **14 tormentas invernales**.



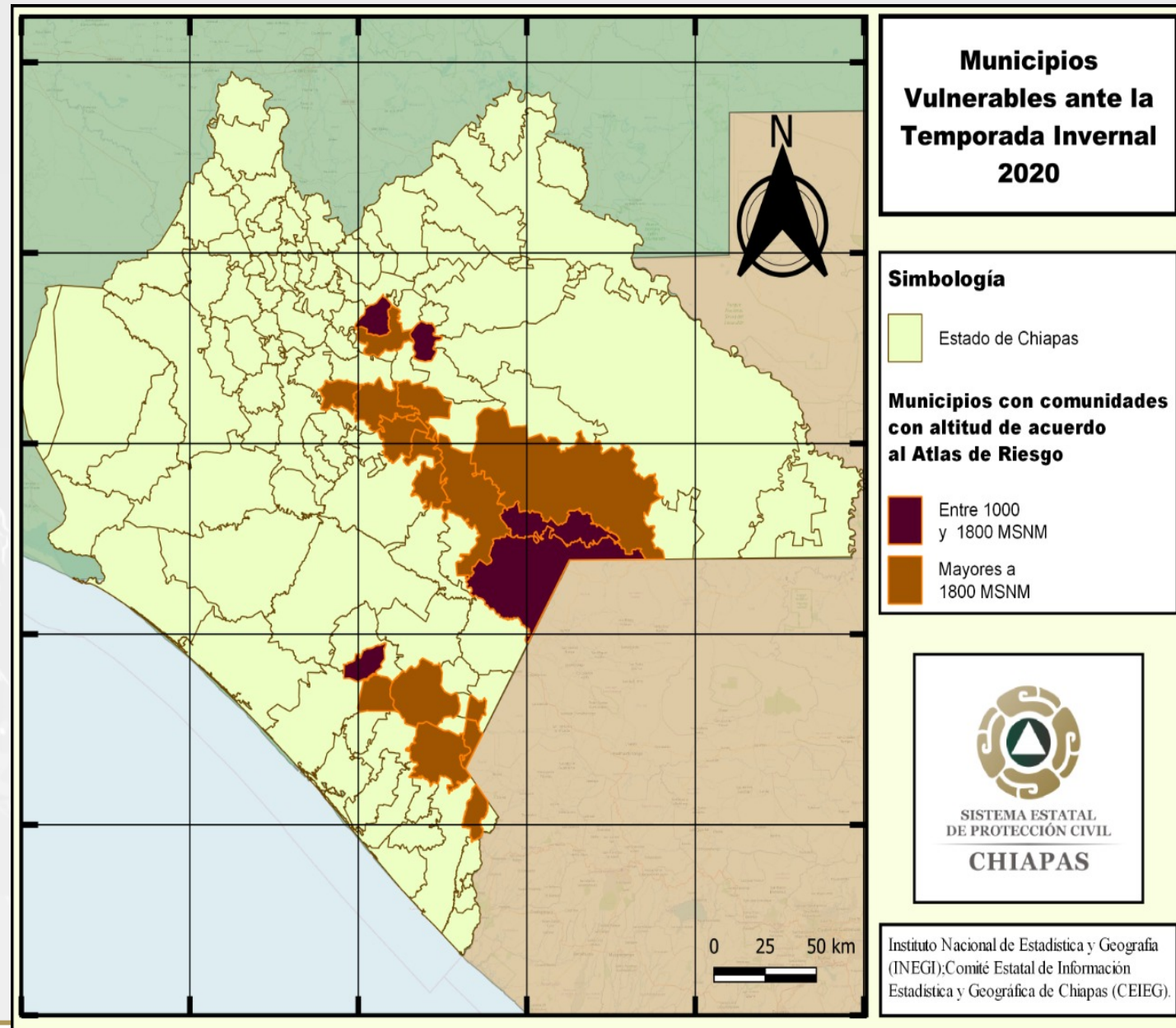


Objetivo General

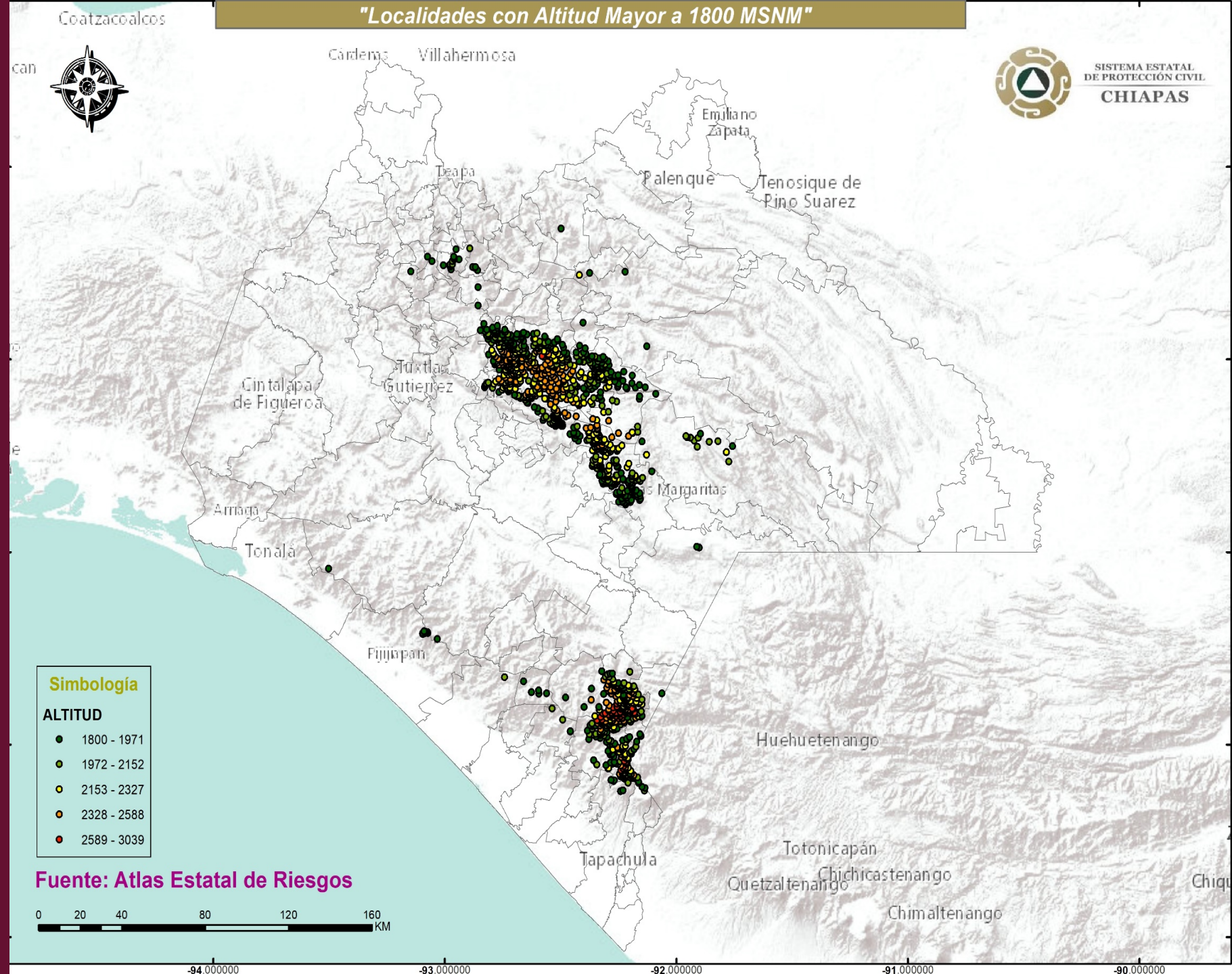
Salvaguardar a la población expuesta a los escenarios asociados con la Temporada Invernal, para evitar daños a la salud y con estrategias que reduzcan el contagio del Covid-19.

Identificación y Análisis de Riesgos

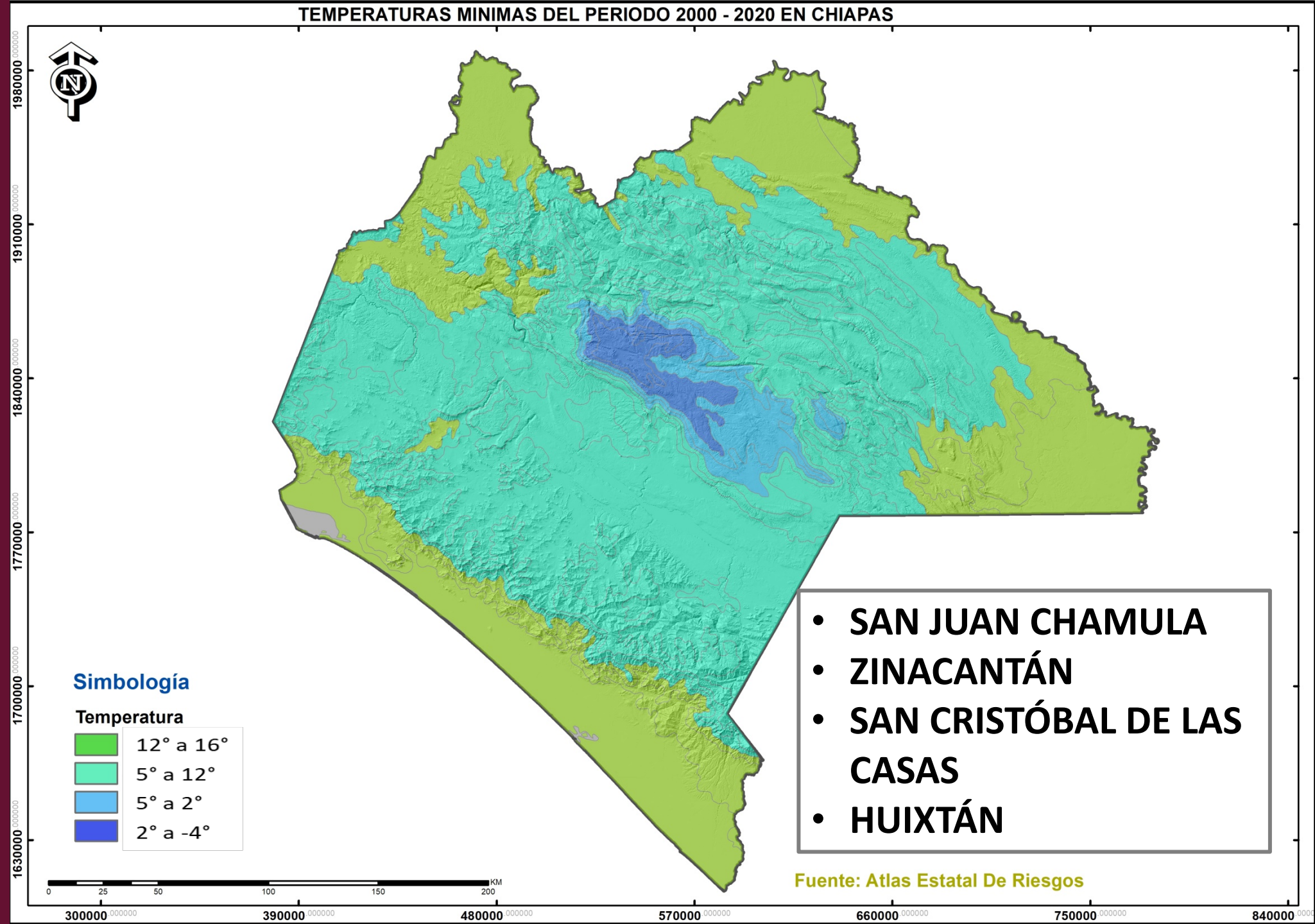
Los Frentes Fríos en Chiapas tienen especial influencia en comunidades vulnerables para esta temporada: en 15 municipios con cota mayor a 1,800 msnm y en 10 municipios entre 1,000 a 1,800 msnm.



1,212
Localidades con
altitud mayor a
1800 msnm



El municipio con el registro de temperatura más baja es Chamula



TEMPERATURAS HISTÓRICAS MEDIA Y MÍNIMAS

SAN CRISTOBAL DE LAS CASAS

TEMPERATURA	Enero	Febrero	Marzo	Abril	Mayo	Junio	Julio	Agosto	Septiembre	Octubre	Noviembre	Diciembre
Media (°C)	13	13.6	15	15.9	16	16	16	16.2	16	15	14.1	13.2
Min. (°C)	5.8	6.1	7.3	8.5	9.7	11	11	10.4	10.6	9.4	7.7	6.1

SAN JUAN CHAMULA

Media (°C)	12	12.8	14	15.1	15	16	16	15.6	15.3	14.3	13.4	12.4
Min. (°C)	5.1	5.4	6.6	7.8	9	10	10	9.9	10	8.8	7.1	5.4

HUIXTÁN

Media (°C)	14	14	16	16.3	17	17	17	16.6	16.3	15.3	14.6	13.8
Min. (°C)	6.4	6.6	7.9	8.9	10	11	11	10.7	10.8	9.7	8.2	6.8

NACHIG (MUNICIPIO DE ZINACANTAN)

Media (°C)	12	12.9	14	15.2	16	16	16	15.5	15.3	14.3	13.5	12.6
Min. (°C)	5.1	5.4	6.7	7.8	9.1	10	10	9.8	10	8.8	7.1	5.5

ZINACANTAN

Media (°C)	13	13.6	15	15.8	16	16	16	16.3	15.8	15.1	14.2	13.2
Min. (°C)	5.7	6.1	7.4	8.5	9.8	11	11	10.5	10.5	9.5	7.8	6.1

15 Municipios Vulnerables Arriba de >1800 MSNM

NP	MUNICIPIO	MSNM	POBLACIÓN	FAMILIAS	COBERTORES Y COLCHONETAS
1	Bejucal de Ocampo	2,316	7,494	1,874	1,500
2	San Cristóbal de Las Casas	2,200	6,553	1,640	1,640
3	Zinacatán	2,158	41,112	10,278	3,000
4	Huixtán	1,925	23,625	5,907	3,000
5	Las Rosas	1,851	28,261	7,066	3,000
6	Las Margaritas	1,824	122,821	30,706	4,000
7	Mazapa de Madero	1,817	7,769	1,943	1,500
8	Chenalhó	1,815	39,648	9,912	3,000
9	Siltepec	1,813	35,192	8,798	1,650
10	Amatenango del Valle	1,810	43,175	10,794	4,000
11	Teopisca	1,809	45,594	11,399	3,000
12	Cacahoatán	1,806	3,588	897	850
13	Capitán Luis Á. Vidal	1,805	9,913	2,479	2,200
14	Comitán de Domínguez	1,801	153,448	38,362	4,500
15	Motozintla	1,800	72,967	18,242	4,360

10 Municipios Vulnerables De bajo de los <1800 >1000 MSNM

NP	MUNICIPIO	MSNM	POBLACIÓN	FAMILIAS	COBERTORES Y COLCHONETAS
1	La Independencia	1,564	44,891	11,223	3,300
2	La Trinitaria	1,553	76,917	19,230	3,500
3	Chalchihuitán	1,463	16,803	4,201	3,000
4	San Juan Cancúc	1,421	34,829	8,708	3,000
5	Tzimol	1,366	15,316	3,829	3,500
6	Unión Juárez	1,285	15,350	3,838	2,500
7	Altamirano	1,242	32,872	8,218	3,000
8	Monte Cristo de Guerrero	1,218	7,682	1,921	1,500
9	Soyaló	1,161	10,707	2,677	2,500
10	Ixtapa	1,097	27,198	6,800	3,000

Recomendaciones Generales

1

Permanece atento a la información de las autoridades Estatales y Municipales

2

Coordinación con el Comité Comunitario de Protección Civil e informar cualquier situación que se presente.

3

Si detectas personas vulnerables en esta temporada invernal, informa a tu Comité Comunitario de Protección Civil.

4

Protege y cobija muy bien a los niños, adultos mayores y personas con discapacidad.

Recomendaciones Generales

- 5** No enciendas estufas ni anafres de combustión, de gas o carbón dentro de habitaciones que carezcan de ventilación adecuada.
- 6** A las Dependencias Estatales coordinarse con el Comité Estatal de Emergencias e informar cualquier situación que se presente.
- 7** Al Sector Salud prevenir y atender enfermedades respiratorias provocadas por bajas temperaturas.

1

Alertar a la Población

A través de las mesas de seguridad, se informará y se dará seguimiento a las acciones realizadas en los municipios vulnerables por parte de las autoridades municipales.



2

Difusión Preventiva

Se realizará difusión con acciones preventivas con el apoyo del sistema chiapaneco de radio, televisión y cinematografía, radio VHF, perifoneo e infografías.

Recorridos y monitoreo en comunidades vulnerables por los comités comunitarios .



3 Evaluación de Daños y Necesidades

Se realizarán sesiones con el Comité Estatal de Emergencias:

- ✓ Atención inmediata a la población afectada en esta temporada.
- ✓ Realizar acciones de acuerdo al ámbito de su competencia.
- ✓ Reestablecer servicios de primera necesidad a la población afectada.



Evento: Entrega de Ayuda Humanitaria

DEPENDENCIA	COBERTORES	COLCHONETAS
SISTEMA DIF	13,000	
PROTECCIÓN CIVIL	70,000	83,000
<u>TOTAL</u>	<u>83,000</u>	<u>83,000</u>

Fecha

07 de Enero del 2021

Parque de Feria

San Cristóbal de las Casas

Horario:

11:30 Hrs.





Sigue las recomendaciones para esta
Temporada Invernal
2020



- No enciendas estufas ni anafres en habitaciones poco ventiladas.



- Elabora una mochila de emergencias que contenga: agua y alimentos no perecederos, además de radio y linterna con baterías; así como soga y cerillos.



- Sella puertas y ventanas con periódico para acumular calor.



¡Gracias!

