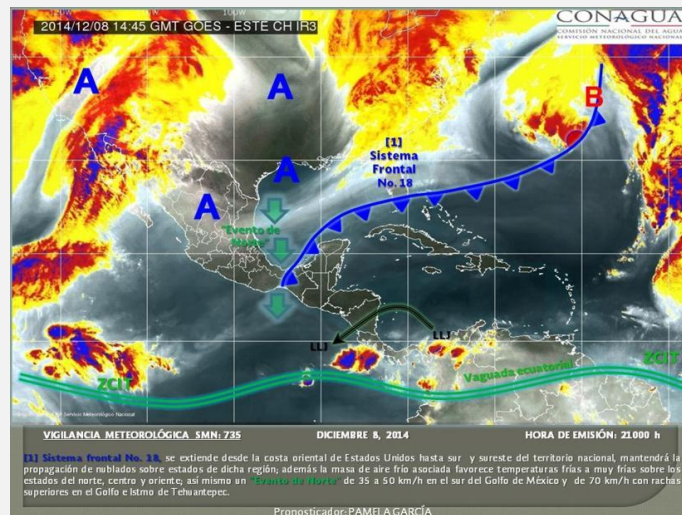




Se mantiene monitoreo ante ingreso del Frente Frío 18 a Chiapas

La Secretaría de Protección Civil alertó a toda la población a mantenerse atentos a las recomendaciones de las autoridades, ante el ingreso del Frente Frío Número 18 a territorio chiapaneco por el descenso de temperatura.

Detalló que el frente frío se extiende desde el Océano Atlántico hasta Campeche, lo que mantendrá vientos del norte hacia la mayor parte de la región, lo que podría ocasionar enfermedades respiratorias principalmente en niños y personas de la tercera edad.



En este sentido, la Comisión Nacional de Agua afirma que la condición de vientos asociada a la masa de aire frío prevalecerán en las siguientes 48 horas sobre la región.

Cabe destacar que durante las últimas 24 horas las temperaturas mínimas se registraron en el municipio de San Cristóbal de Las Casas alcanzando los 7 grados centígrados.

Mientras que la capitanía de puertos en Puerto Chiapas, recomienda evitar la navegación en general en las costas orientales de Oaxaca, occidentales de Chiapas e interior del Golfo de Tehuantepec debido a condiciones meteorológicas y marítimas no favorables.

En este sentido, la Secretaría de Protección Civil emite una serie de indicaciones para toda la población a fin de disminuir los riesgos de emergencias, y ante las fuertes rachas de vientos recomienda cerrar y asegurar puertas y ventanas.

También se sugiere verificar las instalaciones exteriores de casas, comercios o empresas, que puedan caer a la calle y provocar accidentes.

Asimismo, evitar el uso de anafres, debido a que año con año se presentan casos de intoxicación por monóxido de carbono el cual en severos casos han provocado hasta la pérdida de vida. Se recomienda no salir de casa en tiempo de frío extremo, a menos que sea necesario, y al hacerlo manejar con la debida precaución.