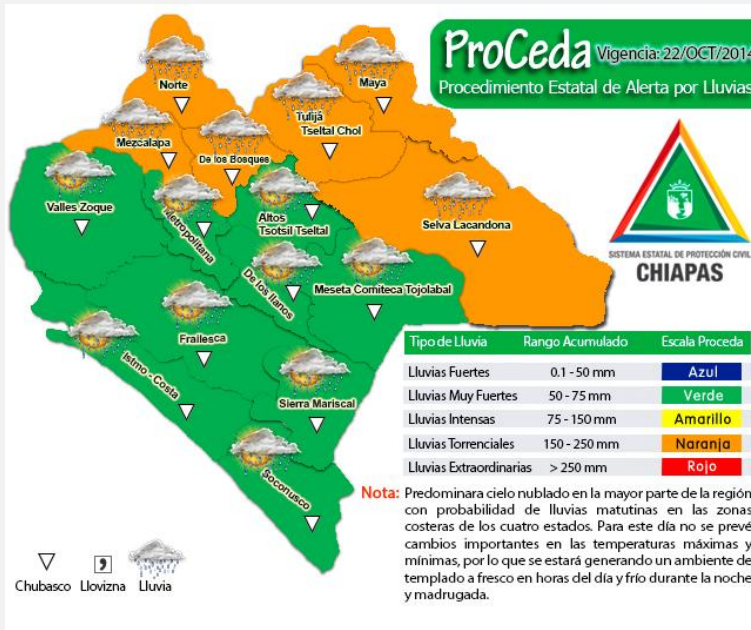




Activan alerta naranja para la zona Norte de Chiapas, por Depresión Tropical No. 9

Hay suspensión de clases en las regiones Mezcalapa, Norte, De los Bosques, Tulijá, Maya y Selva



La Coordinación Nacional de Protección Civil informa que la Depresión Tropical No. 9 generará lluvias torrenciales para Chiapas que podrían superar los 150 milímetros, por lo que autoridades de Protección Civil han activado, desde el primer momento del alertamiento, el protocolo de prevención.

A través de una videoconferencia realizada en el Centro Hidrometeorológico Regional, Ricardo de la Cruz Musalem, director general de Protección Civil México y Juan

Manuel Caballero, titular del Servicio Meteorológico Nacional, dieron a conocer los efectos que podría ocasionar la Depresión Tropical No. 9 en Chiapas, al aproximarse hacia Campeche, al sur del Golfo de México.

Por lo anterior, el secretario de Protección Civil, Luis Manuel Garcpia Moreno, determinó activar la alerta naranja para la zona Norte de Chiapas, comprendida por las regiones Mezcalapa, Norte, De los Bosques, Tulijá, Maya y Selva, donde de manera preventiva se suspenderán clases en las instituciones educativas.

Explicó que se han activado los consejos municipales, regionales y los comités de prevención y participación ciudadana, incluso desde días antes al impacto de este fenómeno, por lo que ya se realizan labores de prevención, a través de perifoneos locales, recorridos en zonas vulnerables a inundaciones, deslizamientos de laderas, donde personal de Protección Civil se ha encargado de notificar a la población de las condiciones climatológicas y así lograr la reducción de riesgos.



- Se ejecutan acciones preventivas para la reducción de riesgos y salvaguardar la integridad de la población



La Coordinación Nacional de Protección Civil informó que este sistema mantendrá su desplazamiento al este y continuará intensificándose; por la tarde de hoy podría alcanzar la categoría de Tormenta Tropical, en cuyo caso se le nombraría “Hanna”, favoreciendo fuerte nubosidad en un radio de 150 kilómetros, a partir de su centro, así mismo presentaría vientos de tormenta tropical hasta de 55 kilómetros con un oleaje de dos a cuatro metros en sus inmediaciones.

Es importante señalar que autoridades de Protección Civil ya realizan el proceso de evacuación de la población que se encuentra en zonas vulnerables, sin embargo hay personas que han optado por irse a casas de familiares o algún otro lugar donde se encuentran seguros.

Se recomienda a la población extremar precauciones en zonas cercanas a ríos y arroyos ante posibles desbordamientos, así como en zonas urbanas debido a la posibilidad de encharcamientos o inundaciones pluviales a causa de la acumulación y continuidad de las lluvias, por lo que también se exhorta a extremar precauciones por alta probabilidad de deslaves o derrumbes, colapsos de puentes o cortes carreteros.

El Sistema Estatal de Protección Civil continuará con el monitoreo meteorológico y pide que ante cualquier eventualidad llamar al número de emergencias 066, y para estar al tanto de lo que acontece en materia de protección civil informarse a través de las redes sociales: Twitter @pcivilchiapas y Facebook pcivilchiapas

