



La Onda Tropical No. 8 mantendrá el potencial de lluvias sobre la Región, afirma Protección Civil

- En caso de vientos intensos se recomienda a la población, ante las fuertes rachas de viento, cerrar y asegurar puertas, ventanas, toldos y todos los elementos exteriores de las viviendas.

El Servicio Meteorológico Nacional, dio a conocer que la Onda Tropical No. 8 se extiende desde el suroeste del Golfo de México hacia el Istmo de Tehuantepec y propicia inestabilidad en la atmósfera, tal condición sumada con el aporte de humedad tanto del Golfo de México como del Pacífico, mantiene elevada la probabilidad de lluvias en Chiapas.

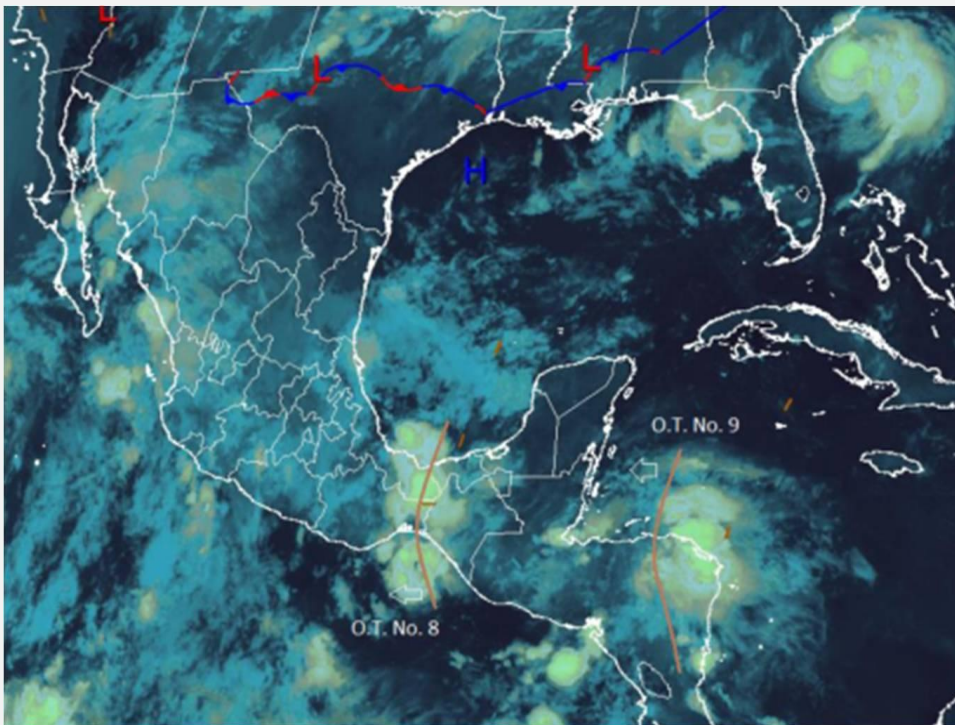
El Sistema Estatal de Protección civil recalcó que los vientos en Chiapas serán de componente este de 15 a 20 kilómetros por hora con rachas cercanas a los 40 km/h en zonas de tormenta, por lo que es importante seguir las indicaciones que emiten las autoridades a fin de evitar cualquier percance.

En caso de vientos intensos se recomienda a la población, ante las fuertes rachas de viento, cerrar y asegurar puertas, ventanas, toldos y todos los elementos exteriores de las viviendas. Además de retirar las macetas y todos los objetos situados en alféizares o terrazas que puedan caer a la calle y provocar accidentes.

También se sugiere verificar las instalaciones exteriores de los comercios o empresas, asegurando todos los elementos que puedan, potencialmente, tener peligro de desprendimiento. Al caminar por la calle, se recuerda la necesidad de ir atento a las cornisas, los muros y los árboles que pueden llegar a desprenderse. Evitar también en la medida de lo posible pasar por debajo de instalaciones provisionales, tales como andamios o grúas de construcción.



- No se descartan lluvias puntuales intensas en diversas regiones del estado, debido a la humedad en el ambiente y al incremento del calentamiento diurno en el estado.



En vías rápidas, los conductores deben estar atentos a los avisos y condiciones meteorológicas, sujetar firmemente el volante y evitar tanto las altas velocidades como las maniobras bruscas.

Por su parte el mapa de alerta por lluvias en la entidad el

(PCmaforo) activó la alerta verde por lluvias muy fuertes de 50 a 75 mm en gran parte del estado Istmo-Costa, Frailesca, Meseta Comiteca, Maya, Tulijá Norte, Mezcalapa, Soconusco, Sierra y Selva con la posibilidad de algunas puntuales superiores en estas tres últimas regiones; así como alerta verde por lluvias fuertes de 25 a 50 mm en el resto del Estado.

Es importante mencionar que aunado a esto no se descartan lluvias puntuales intensas ocasionadas por el incremento de humedad, aunado al calentamiento diurno, el cual genera zonas de tormenta con precipitaciones intensas en un corto periodo de tiempo.